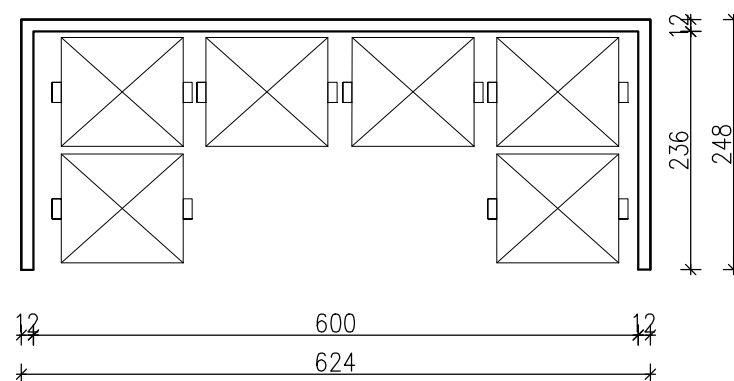
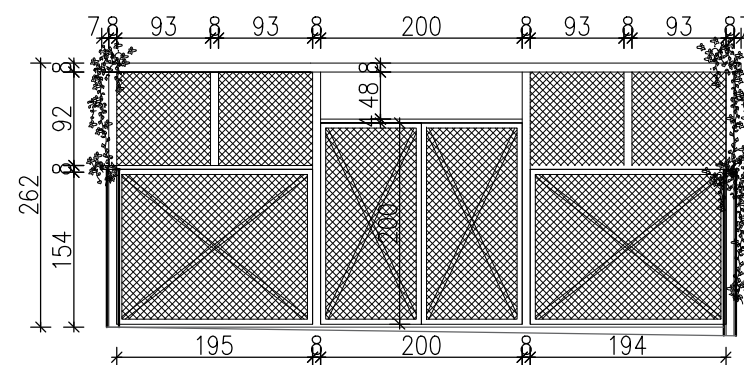




śmietnik należy wykonać jako murowany na szczelnej płycie betonowej o pow. zmywalnej powyżej murku i od frontu siatka powlekana na słupkach, Brama dwuskrzydłowa o szer. 200x200cm



Obudowa śmietnika na odpady pojemniki z segregacją odpadów
2 szt - odpady zmieszane
1 szt - odpady BIO
1 szt - papier
1 szt - plastik



	Heko Sp. z o.o. ul. Jugosławińska 41, 60-301 Poznań			Miejska Spółka Komunalna AQUALIFT sp. z o.o. ul. Bolesława Chrobrego 24A 64-400 MIĘDZYZCHÓD							
Inwestor:		Miejska Spółka Komunalna AQUALIFT sp. z o.o. ul. Bolesława Chrobrego 24A 64-400 MIĘDZYZCHÓD									
Obiekt:		PROJEKT BUDOWLANY ZAMIENNY DO PNB DECYZJA NR 51/ 2023 Z DN.28.02.2023 BL.6740.227.2023 BUDOWA BUDYNKU MIESZKALNEGO NAD WARTĄ									
Lokalizacja:		nr dz. 205 /18 (część);205 /4;205 /20 i 205 /21; jedn.ewid.:301403_4 Międzychód-Miasto obręb: 0014 Międzychód ; powiat :międzychodzki ; województwo:wielkopolskie									
Nazwa rysunku:		OBUDOWA ŚMIETNIKA									
Branża:		ARCHITEKTURA		Specjalność		Nr uprawnień		Podpis			
Projektował:		mgr inż. arch Irena Kuznowicz-Bil		uprawnienia budowlane do projektowania w specjalności architektonicznej bez ograniczeń		485/ 87/Pw					
Sprawdził:		mgr inż. arch Agata Jarzyniak		uprawnienia budowlane do projektowania w specjalności architektonicznej bez ograniczeń		17/WPOKK/2018					
NR PROJEKTU:		P_085_2021		SKALA:		1:75		STADIUM:		PT- ZAMIENNY	
REWIZJA:		00.00.00.00.00		DATA:		11.2023r		NR RYSUNKU:		Rys. PZ-2.1	